

EN TEMPORADAS DE LLUVIA LOS ACCIDENTES DE AUTO AUMENTAN

HASTA UN 30%

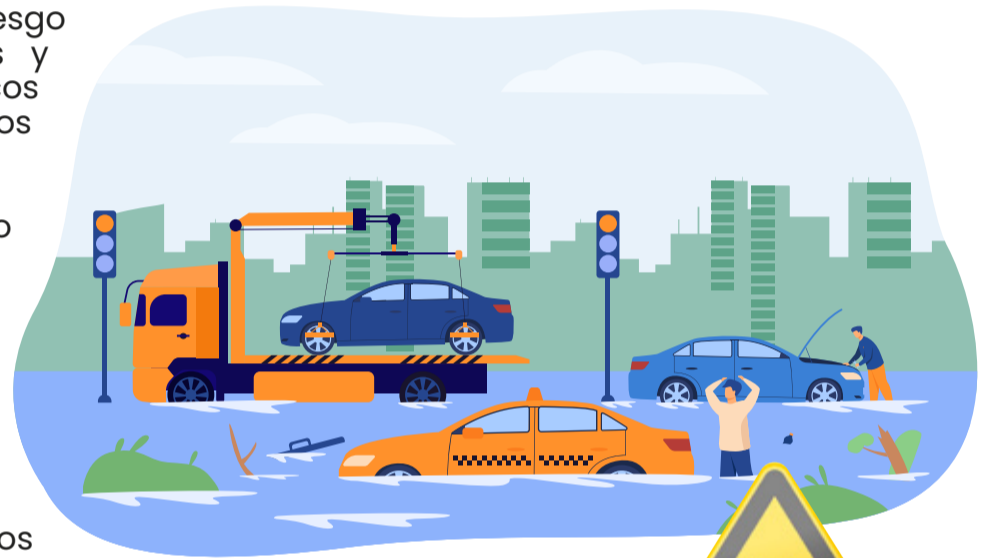
En México ocurren 2.6 millones de accidentes vehiculares por año, los cuales incrementan de un 20% a 30% en temporadas de lluvia.

El conducir en temporada de lluvias puede representar un riesgo adicional, ya que, la visión reducida, suelos derrapantes y descomposturas a causa de las inundaciones y charcos profundos pueden generar un accidente grave. Además, no todos los seguros ofrecen cobertura ante daños a causa del agua.

Para este 2023, puede que la época de lluvias se extienda mucho más de lo normal en nuestro país, ya que, según la Comisión Nacional del Agua (CONAGUA), la temporada empezó el 15 de mayo y se espera pueda extenderse hasta el 15 de diciembre, lo que se traduce en medio año de lluvias.

Y, por si fuera poco, en México ocurren 2.6 millones de accidentes vehiculares por año, los cuales incrementan de 20% a 30% en temporadas de lluvia, además, las causas de accidentes por agente natural representan más del 90% de los percances, según datos del Instituto Mexicano de Transporte.

La temporada de lluvia empezó en nuestro país el 15 de mayo y este año, podrían extenderse hasta el 15 de diciembre. (CONAGUA)



¿CÓMO EVITAR RIESGOS?

- ⚠️ La conducción en lluvia es delicada y requiere especial atención por parte del conductor ante la disminución de la adherencia de los neumáticos con la carretera. Esto se debe a que el agua tiende a desprender una delgada película de aceites y lubricantes que se han pegado en el pavimento anteriormente, lo que puede producir el temido Aquaplaning (deslizamiento) que puede fomentar la pérdida de control del vehículo.
- ⚠️ El otro gran inconveniente es la pérdida de visibilidad, ya sea por el empañamiento de cristales o la presencia de lluvias fuertes. Esto, no solo puede causar que se produzca un incidente inmediato, sino que también puede propiciar que no se vean objetos que se aproximan hacia el vehículo arrastrados por las lluvias.
- ⚠️ Por último, las inundaciones y charcos profundos pueden ocasionar severos daños a nuestros vehículos, los cuales pueden traducirse en costos elevados de mantenimiento y reparación, lo cual, puede reducir la vida útil de nuestro automotor.

Algunos consejos que te sugerimos es el siempre reducir la velocidad de conducción adecuándose al estado de la carretera y el límite de velocidad de ésta. También, es recomendable aumentar la distancia de seguridad entre vehículos, con los frenos mojados, se debe de propiciar la distancia de frenado, ya que aumenta la posibilidad de que se bloqueen las ruedas, a pesar del ABS, por lo que el conductor debe de usar el pedal de freno con más suavidad.

En el caso de inundaciones o charcos profundos, lo aconsejable es atravesarlos usando los carriles centrales, ya que las calles están diseñadas para que el agua escurra hacia los lados. Además, se debe de pasar a una velocidad reducida para evitar daño eléctrico del auto, pero nunca dejando de pisar el acelerador, porque el agua puede colarse a través del escape, directo hacia el motor del auto y causar daños irreparables o muy costosos.

Como conductor respeta a los demás usuarios de la vía

- La conducción segura y responsable es fundamental para prevenir accidentes de tráfico y mantener la seguridad de todos en las vías de tránsito. Presta atención a los peatones y ciclistas, cede el paso en los cruces peatonales y respeta el espacio de los ciclistas en la carretera. Recuerda que la conducción responsable es esencial para tu seguridad y la de los demás. Siempre es mejor llegar a tu destino de manera segura que correr riesgos innecesarios.

LA DISTANCIA DE FRENADO EN LLUVIA



La distancia de frenado se incrementa significativamente en condiciones de lluvia en comparación con carreteras secas. La magnitud exacta de este aumento depende de varios factores, incluyendo la intensidad de la lluvia, el estado de los neumáticos y la velocidad del vehículo. Sin embargo, se pueden hacer algunas estimaciones generales:

1 Intensidad de la lluvia



Cuanto más intensa sea la lluvia, mayor será el aumento en la distancia de frenado. En una lluvia ligera, el aumento puede ser relativamente pequeño, pero en una lluvia torrencial, el incremento puede ser significativo.

2 Estado de los neumáticos

La profundidad de la banda de rodamiento de los neumáticos y su calidad general juegan un papel importante en la distancia de frenado en condiciones de lluvia. Los neumáticos desgastados o en mal estado tendrán un rendimiento de frenado inferior en carreteras mojadas.



3 Velocidad del vehículo



Cuanto más rápido viaje un vehículo, mayor será la distancia de frenado en cualquier condición, incluyendo la lluvia. A velocidades más altas, se necesita más distancia para detener el vehículo de manera segura.



En promedio, se estima que la distancia de frenado en condiciones de lluvia puede ser de un 20% a un 40% más larga que en carreteras secas o, en algunos casos, hasta el 100%. Esto significa que se necesita un espacio adicional para detener el vehículo por completo una vez que se aplican los frenos. Por lo tanto, es crucial reducir la velocidad y mantener una distancia segura con el vehículo que va delante cuando se conduce bajo la lluvia para permitir una mayor margen de reacción y frenado.

Si vas a 100 kilómetros por hora, es muy probable que necesites de 200 metros para frenar el automóvil en su totalidad. Normalmente la distancia de frenado en lluvia, es del doble de la velocidad a la que se conduce.

Es importante recordar que estas son estimaciones generales, y la distancia de frenado real puede variar en función de las condiciones específicas en las que se encuentre, así como de las características de su vehículo y sus neumáticos. Siempre es aconsejable adaptar su velocidad y estilo de conducción a las condiciones climáticas y de la carretera para garantizar su seguridad y la de otros conductores.

822

06092023 | SEP 06t

FÚTBOL

TIPS/PRODUCTO



EN TEMPORADAS DE LLUVIA LOS ACCIDENTES DE AUTO AUMENTAN

LA DISTANCIA DE FRENADO EN LLUVIA

FÚTBOL/TIPS/PRODUCTO

¡BIENVENIDO, "TECATITO"!



Llegó el "Tecatito" Corona a Monterrey

“ 'Tecatito' Corona será presentado este martes como jugador de Rayados y podría debutar en la Jornada 8 ”

No hay fecha que no llegue ni plazo que no se cumpla y después de una década en el fútbol europeo, Jesús 'Tecatito' Corona regresó a la Liga MX como refuerzo de los Rayados de Monterrey. El equipo de sus amores lo fichó para pelear por el campeonato del Apertura 2023 y el canterano albiazul, hoy veterano, mostró su emoción por estar de regreso. Se espera que Corona sea presentado este martes en el Estadio BBVA y así pueda integrarse al primer equipo lo antes posible, aunque por fecha FIFA no tendrá su debut hasta la jornada 8, programada para el sábado 16 de septiembre. "Estoy muy feliz. Esperé años por volver y hoy se concretó así que estoy muy ilusionado. La gente puede esperar que voy a intentar todo lo posible por regresarle la confianza que me tuvieron" declaró en su llegada a Nuevo León el futbolista. Corona, que fue campeón de Liga MX y de la Liga de Campeones de CONCACAF, aseguró que será uno más dentro del plantel para sumar y lograr los objetivos, además de dejar en claro que su principal motivación para regresar es que Rayados es su casa.

TIPS ROSHFRANS



Recomendaciones para manejar en lluvia o en piso seco

- Siempre sujeta el volante con las dos manos.
- No cambies el volante original del vehículo, ya que variarán las condiciones óptimas de funcionamiento del sistema de dirección, en cuanto a desplazamiento y esfuerzo requerido para accionarlo.
- Si notas alguna anomalía como ruidos extraños o recorrido anormal del volante, realice las revisiones y reparaciones necesarias.
- Por ningún motivo sueltes el volante, ni por un instante.

Hi-ENERGY

Especial para vehículos con alto kilometraje y sometidos a un trabajo intenso, formulado con aceites básicos de alto grado de refinación y un exclusivo paquete de aditivos que optimizan el desempeño del motor bajo cualquier condición de servicio y temperatura. Desarrollado con tecnología MC-2® que recupera la potencia del vehículo, incrementa la estabilidad del aceite y proporciona máxima viscosidad disminuyendo su consumo. Categoría de servicio API SL, recomendado para el servicio de motores a gasolina de vehículos último modelo y años anteriores.

BENEFICIOS

- Prolonga la vida útil del motor, por sus aditivos antifriccionantes que generan una película lubricante uniforme que minimiza la fricción aun en condiciones severas de operación.
- Protege los componentes metálicos, debido a su reserva alcalina (BN) que neutraliza los ácidos producidos durante la combustión.
- Mantiene la potencia del vehículo, gracias a su tecnología que mejora la presión interna del motor

